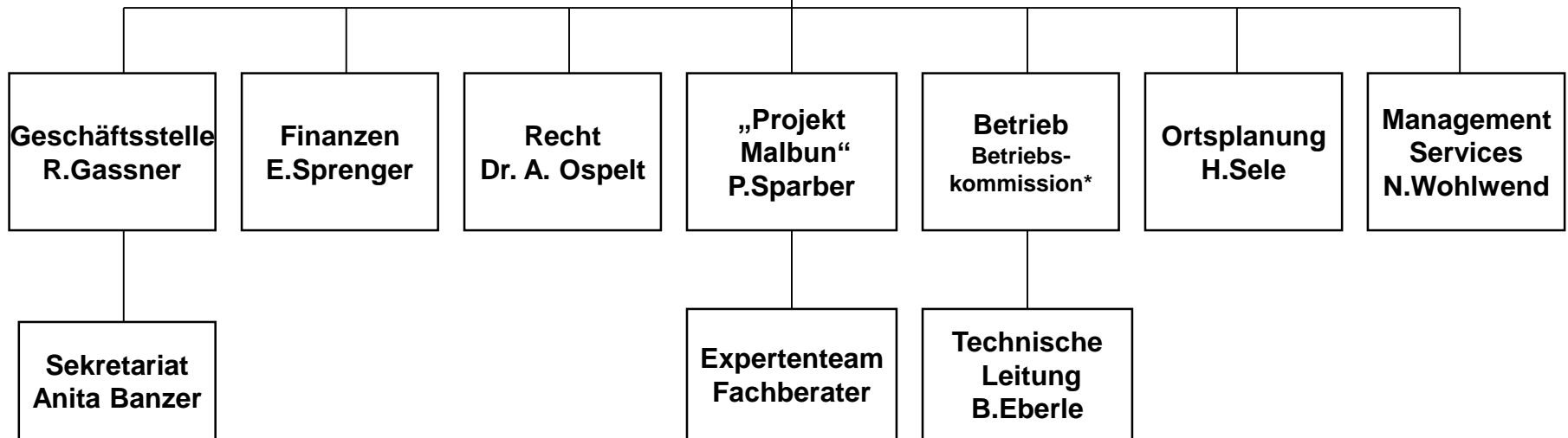


# Bergbahnen Malbun AG: Organigramm



**Verwaltungsratspräsidentin: A.Moosleithner**  
**Verwaltungsräte: R.Gassner, Dr. A. Ospelt, H.Sele, P.Sparber, E.Sprenger, N.Wohlwend**



\*A.Moosleithner  
R.Gassner  
E.Sprenger